

CFE Grenoble école
de management
Bärchen Éducation

Certificat en Finance d'entreprise



Une formation en partenariat



5 BONNES RAISONS de s'inscrire

1 Une excellence reconnue à l'international

L'excellence des programmes de GEM est reconnue au niveau international - le MSc Finance occupe la 12ème place mondiale dans le classement 2016 du Financial Times (disponible ici : <https://goo.gl/3kwPHx>).

2 Un programme conçu par et pour des professionnels

Les trois niveaux du CFE vous permettent de bénéficier des apports d'intervenants professionnels, collaborateurs des directions financières des entreprises. Les cours favorisent l'approche opérationnelle des concepts pour une mise en pratique immédiate.

3 Une approche pédagogique innovante

Toutes les sessions se tiendront à Paris en cours du soir et certains vendredis, et seront filmées pour faciliter votre organisation. Un site mettra à disposition toutes les vidéos et ressources pédagogiques du CFE et permettra également d'interagir avec participants et enseignants.

4 Un niveau d'entrée sur-mesure

En fonction de vos connaissances initiales en finance (validées sur dossier et test), vous avez la possibilité d'intégrer le cursus à partir du Niveau 2.

5 Un diplôme prestigieux

Chaque niveau donne droit à une certification spécifique et l'examen de fin de cursus donne droit au certificat complet. Il existe également une passerelle vers le Titre RNCP de Niveau 1 « Manager Financier », équivalent à un Bac +5.

Qu'est-ce que le CFE ?

Le CFE est un cursus complet qui couvre tous les aspects auxquels sont confrontés les professionnels de la finance aujourd'hui. Il est conçu de manière pragmatique afin de fournir un socle de compétences à haute valeur ajoutée pour les entreprises. Une large part du contenu sera dédiée aux problématiques opérationnelles actuelles, grâce à des intervenants de premier ordre issus tant du monde professionnel qu'universitaire.

À qui s'adresse le CFE ?

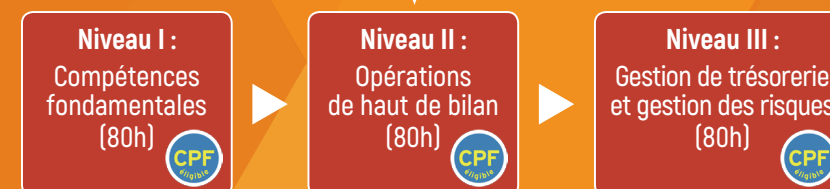
Avec l'acquisition de connaissances approfondies en finance, le CFE permet naturellement de renforcer les perspectives de développement de carrière. Il s'adresse à différents groupes :

- ▶ **Professionnels de la finance** voulant élargir leur champ de compétences ;
 - ▶ **Toute personne désirant s'orienter** vers une carrière en finance ;
 - ▶ **Des non-financiers** voulant acquérir certaines connaissances en validant de manière sélective certains niveaux ;
- La formation a lieu à Paris dans les 9ème et 16ème arrondissements.

Vue d'ensemble du parcours

Le cursus est constitué de trois niveaux distincts couvrant tous les aspects pratiques de la finance d'entreprise. À partir d'un premier niveau couvrant les fondamentaux, le programme évolue vers les problématiques de gestion et de financement d'opérations de haut et de bas de bilan.

Admission directe sur dossier et test



Passerelle vers un Titre RNCP de niveau 1 (Bac +5)

Chaque niveau donne droit à une certification spécifique et est éligible au Compte Personnel de Formation* (CPF). La validation du Niveau 3 donne droit au certificat complet.

Le Titre RNCP « Manager Financier » (équivalent Bac +5) pourra être délivré aux titulaires du certificat complet par la validation des acquis de l'expérience (VAE), des études supérieures (VES) ou de modules complémentaires sur la gestion d'actifs.

* sous réserve du renouvellement en cours du Titre au Répertoire national des certifications professionnelles (RNCP)

Le programme

Les modules enseignés couvrent tous les aspects de la finance d'entreprise dans un contexte international.

NIVEAU 1 : Compétences Fondamentales (80 heures)	
Comptabilité	18h
Analyse financière	7h
Fondamentaux de la finance d'entreprise	30h
Contrôle de gestion	15h
ERP et gestion des données pour la fonction financière	10h
NIVEAU 2 : Opérations de Haut de Bilan (80 heures)	
Evaluation d'entreprise	20h
Modélisation financière	10h
Fusions-acquisitions	15h
Les opérations de LBO et le capital-investissement	15h
Introduction en bourse	10h
Structures actionnariales et relations investisseurs	10h
NIVEAU 3 : Gestion de Trésorerie et Gestion des Risques (80 heures)	
La gestion des risques de l'entreprise	20h
Finance internationale	25h
La gestion de trésorerie	25h
L'entreprise dans l'environnement macroéconomique	10h

Comment s'organise l'enseignement ?

La formation comprend des activités en ligne et s'organise en cours du soir, de 18h30 à 21h30. Elle intègre aussi des journées complètes certains vendredis. Chaque niveau se déroule sur un semestre. Il est donc possible de décrocher le Certificat complet en un an et demi. Les cours ont lieu dans dans le centre de Paris.

Le calendrier des sessions

Niveau 1 : septembre 2017 à janvier 2018 | Niveau 2 : mars à juillet 2018 | Niveau 3 : septembre 2018 à janvier 2019

COMMENT s'inscrire ?

Modalités

- ▶ L'admission au Niveau 1 s'effectue sur la base d'un dossier (CV et lettre de motivation)
- ▶ En fonction de vos connaissances initiales en finance, vous avez la possibilité d'intégrer le cursus à partir du Niveau 2 : dans ce cas, un test d'aptitude complémentaire est proposé pour confirmer un niveau de connaissances préalables
- ▶ Les inscriptions se font en ligne, un lien vous sera adressé par courriel
- ▶ Le nombre de places étant limité, il est recommandé de s'inscrire dès que possible

Frais d'inscription

- ▶ Les frais d'inscription à un seul niveau sont de 4 100 € pour un particulier et de 5 200 € pour une entreprise
- ▶ Dans le cas où vous avez suivi les deux premiers niveaux du cursus, les frais pour le Niveau 3 sont de 1 700 € pour un particulier et de 2 100 € pour une entreprise
- ▶ Dans le cas d'un financement partagé entre le candidat et l'entreprise, c'est le tarif entreprise qui s'applique
- ▶ Chaque niveau est éligible au Compte Personnel de Formation* (CPF)

*sous réserve du renouvellement en cours du Titre au Répertoire national des certifications professionnelles (RNCP)

Une équipe d'intervenants de haut niveau

Les intervenants sont sélectionnés au sein du corps enseignant de Grenoble Ecole de Management et parmi les intervenants professionnels collaborant avec Bärchen Education. Ils sont dirigés par Stéphanie Boyer et Tigrane Kibarian.

Stéphanie Boyer

Stéphanie est professeur à Grenoble Ecole de Management (GEM) et directrice du MSc Finance. Avant de rejoindre GEM, elle a travaillé 15 ans en entreprise à des postes d'auditrice, responsable administratif et comptable, contrôleur de gestion et directrice financière Europe d'Applied Materials. Elle est diplômée de l'ESCP et titulaire du DECF.



Tigrane Kibarian

Tigrane a commencé sa carrière en audit chez Arthur Andersen avant de rejoindre la direction financière de General Electric, où il s'est impliqué dans des projets de fusions-acquisitions, puis la banque Goldman Sachs à Londres dans la division Equities. Il travaille depuis 8 ans dans la gestion d'actifs, au sein de Odin Capital puis comme associé chez Zentak Capital. Il est diplômé de l'ESSEC et anime des formations pour Bärchen depuis 4 ans.



Le Certificat en Finance d'Entreprise est le fruit d'un partenariat entre Grenoble Ecole de Management (GEM) et l'organisme de formation professionnelle spécialisé en finance Bärchen.

L'alliance de ces deux établissements vous garantit un niveau d'excellence pour chacun des cours et une formation connectée à la réalité de la finance contemporaine.



Créée par la CCI de Grenoble en 1984, Grenoble Ecole de Management est l'une des meilleures écoles de management françaises (6ème sur 30) et européennes (20ème sur 100).

Elle forme chaque année près de 8000 étudiants et cadres au sein de ses 50 programmes nationaux et internationaux, allant du niveau licence au niveau doctorat. Accréditée EQUIS, AACSB et AMBA, membre de la Conférence des Grandes Ecoles et régulièrement classée dans la presse internationale et nationale, Grenoble Ecole de Management compte parmi les rares business schools mondiales à détenir cette triple accréditation, gage de la qualité de ses activités.

Plus d'informations sur www.grenoble-em.com



Bärchen est un organisme de formation indépendant spécialisé en formation financière. Bärchen conçoit et anime des solutions de formation sur mesure ou sur catalogue avec plus de 360 séminaires disponibles.

Bärchen a été le premier organisme de formation continue à obtenir la certification de l'Autorité des Marchés Financiers pour son examen de validation de connaissances. Bärchen collabore également avec de nombreuses Grandes Ecoles et Universités.

Plus d'informations sur www.barchen.fr

Vous avez des questions ? Vous souhaitez avoir plus d'informations ?

01 40 33 79 08 - cfe@barchen.fr - www.barchen.fr/certifications-professionnelles